



GRADART

BAGLIORI CONTEMPORANEI DALL'ANTICO - GRADARA



Sabato 21 marzo 2015

SEMINARIO DI FORMAZIONE

Domenica 22 marzo 2015

GRADARA, A PORTE APERTE!

22 marzo - 17 maggio 2015

ALFABETI TEMPORALI - Mostra multisensoriale

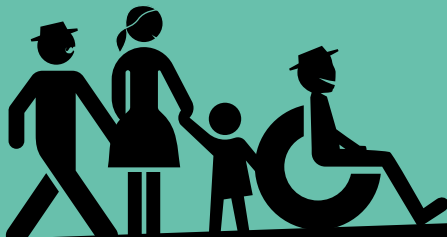
di **Andrea Corradi** e **Gabriele Silvi** Palazzo Rubini Vesin - Gradara



Comune di GRADARA

GRADARA|INNOVA

GRADART



DOMENICA 22 MARZO 2015: GRADARA, A PORTE APERTE!

Per il quarto anno Gradara spalanca le sue porte e si trasforma in uno straordinario contenitore di eventi e occasioni per incontrarsi nella diversità e per viaggiare creativamente tra passato e presente: vi invitiamo ad immergervi nella storia e nelle storie del nostro splendido borgo con tutti i sensi all'erta, dimenticando - almeno per un giorno - tutte le barriere fisiche e mentali.

PER INFORMAZIONI:

Gradara Innova

tel 0541 964673

cell. 331 1520659

info@gradarainnova.com

www.gradarainnova.it

gradart-gradara.blogspot.it

MATTINO

Ore 10.00

INCONTRARSI NELL'ARTE È PIÙ DI UNA "QUESTIONE DI SGUARDI"

Il workshop (durata 2 ore circa), interattivo e itinerante, propone una riflessione sulle emozioni che scaturiscono dall'esperienza estetica, un viaggio alla scoperta della consapevolezza di sé, capace di trasformare queste emozioni in benessere personale, a cura di Sabine Jacobs (esperta di comunicazione, formatrice e guida turistica).

Prenotazione obbligatoria posti limitati

POMERIGGIO

Dalle 14.00

ÉTANT DONNÉS... UNA FORMA ... O MEGLIO UN CILINDRO!

Un'idea tra simboli dell'amore e trasgressioni dell'arte. Laboratorio teorico/pratico per adulti, a cura di Maria Stella Rossi (ValdericArte)
Casa del Gufo

QUESTIONI DI FILI... SOLO DI FILI.

Laboratorio per tutti (2 mesi - 200 anni) tra il serio e il faceto e tra il lusco e il brusco per sensibilizzare il nostro tatto, a cura di Michela Gaudenzi
Casa del Gufo

★ LUDOTECA DEI SENSI.

Giochi, libri e materiali tattili, sonori, olfattivi... , a cura di Lorena Ridolfi (Gradara Innova)

Sala Ex Corpo di Guardia

DI SEGNO IN SEGNO. Opening dell'officina e laboratorio di ceramica per bambini e adulti, a cura di Atelier Silosò e Scuola di Viale Trieste
Bookshop di Palazzo Rubini Vesin

Dalle ore 15.00

SCONFINATI SENSI. Esplorazioni sensoriali per tutti tra storie, materiali, pensieri per realizzare straordinari strumenti, a cura di Luana Colocci (Totem Didattica in Pratica - Azione senza imposizione del sé)

Casa del Gufo

LABORATORIO D'ARTISTA.

Per un'esperienza creativa aperta a tutti, a cura di Andrea Corradi e Gabriele Silvi
Palazzo Rubini Vesin

★ UN MARE DI SUONI.

Giochi sonori per bambini in libertà, a cura di Francesca Volpini (Gradara Innova)

Sala Ex Corpo di Guardia

APPUNTAMENTI

Ore 15.00 - 16.00 - 17.00 - 18.00

DIPINGERE NEL CLOSLIEU (da 4 a 99 anni). Ideato da Arno Stern, il Cioslieu è un luogo protetto da competizione e giudizi dove si realizza il gioco spontaneo del dipingere, a cura di Georgia Galanti (Associazione Culturale Celesterosa)

Aula didattica di Palazzo Rubini Vesin

Ore 15.00

SENTINELLE DI PIETRA. Percorso tattile alla scoperta delle fortificazioni di Gradara, a cura di Elena Bacchielli

Punto di incontro - Torre dell'Orologio

Ore 15.15

ARTE A PORTE APERTE. Laboratorio di riciclo creativo per tutti, a cura di CAD Società Cooperativa Sociale O.N.L.U.S. (Forlì)

Casa del Gufo

Ore 15.30

PERCORSO MUSICALE GUIDATO IN MOSTRA, a cura di Alice Leardini (Gradara Innova), con Marilena Luzietti e Mattia Leoni

Palazzo Rubini Vesin

★ Ore 15.45

STORIE MOSTRUOSE. Spettacolo di narrazione per bambini con oggetti, figure e ombre. A seguire, laboratorio creativo "Un gioco mostruoso", a cura di Compagnia Le Pu-pazze

Sala BCC

Ingresso libero

Dalle 14.00 alle 19.00

visita libera alle mostre:

Alfabeti temporali

Mostra multisensoriale di **Andrea Corradi** e **Gabriele Silvi**

Ore 16.00

LA REGOLA FONDAMENTALE. Un'indagine sulla condizione di nevrosi dell'individuo quando si definisce in un ruolo sociale, a cura di Gruppo ASCII 32. Regia di Romina Marfoglia, con Simona Congiù e Romina Marfoglia. Spettacolo teatrale con sottotitoli in italiano

Teatro Comunale

Ore 16.15

LASCIA L'IMPRONTA! Il laboratorio creativo espressivo che lascia il segno, a cura di Michela Casali e Nives Giovannini, Centro socio-riabilitativo diurno "Fondazione G. Del Bianco" (San Clemente) e CAD Società Cooperativa Sociale O.N.L.U.S. (Forlì)

Casa del Gufo

Ore 16.45

5x1. 5 SENSI PER 1 MISTERO. 5 sensi solleticati, 5 testimoni dimenticati, 1 personaggio nascosto. Percorso gioco animato alla scoperta di segni e simboli del potere, a cura di Laura Salviati (Gradara Innova)

Punto di incontro - Torre dell'Orologio

Ore 17.00

ARTE DA RIDERE. Excursus per parole, segni e immagini sul gioco irriverente dell'arte, a cura di Anna Stella Menghini, con interprete LIS

Palazzo Rubini Vesin

★ Ore 17.15

STORIE TRA LE ONDE. Suoni e racconti dal mare, a cura di Francesca Volpini (Gradara Innova) con Marilena Luzietti

Sala Ex Corpo di Guardia

Ore 17.30

TRAME SONORE, TRACCE TEMPORALI. Passeggiata sulle note di chiesa in chiesa, di torre in torre, a cura di Elena Bacchielli, in collaborazione con la Scuola di Musica Antica di Gradara

Punto di incontro - Torre dell'Orologio

Ore 18.00

VISITA GUIDATA INTERATTIVA ALLA MOSTRA, a cura di Alice Leardini (Gradara Innova), con interprete LIS. Intervento performativo di Marco Giulio Magnani

Palazzo Rubini Vesin

★ Ore 18.15

TATTO, CONTATTO, RITRATTO ...TOMBO-LA! Tombola al buio da toccare, a cura di Lorena Ridolfi

Sala Ex Corpo di guardia

Ore 18.30

BALLATA DELL'OCCHIO DIFETTATO. Monologo poetico, ironico e surreale con attore, figure, suoni e proiezioni, a cura di Teatro Distracci, di e con Giuseppe Viroli

Teatro Comunale

Ore 19.00

APERITIVO-INTERVISTA CON GLI ARTISTI. Incontro con Gabriele Silvi e Andrea Corradi, a cura di Anna Stella Menghini, con interprete LIS

Palazzo Rubini Vesin.

★ Attività rivolte ai bambini

Io ti vedo così

Mostra itinerante su ipoVisioni e non Visioni, a cura di Unione Italiana Ciechi e Ipovedenti di Forlì-Cesena, in collaborazione con il Centro Regionale di Ipovisione di Cesena.

La presenza dei volontari della **Protezione Civile di Gradara** garantirà la partecipazione alle iniziative e alle attività in programma ai visitatori con mobilità ridotta e su sedia a rotelle.

UNO SGUARDO OLTRE IL LIMITE

Riflessioni e buone pratiche per l'accessibilità ai beni culturali



Gradara, Teatro Comunale - Sabato 21 marzo 2015 - Pomeriggio 14.00 - 18.30

Moderatrice: **Sara Benvenuti** - Responsabile Servizi Educativi Gradara Innova

Ore 14.00 - 14.30

Accoglienza e registrazione dei partecipanti

Ore 14.30 - 15.00

Brunella Manzardo - Dipartimento Educazione Castello di Rivoli Museo d'Arte Contemporanea (Torino)
"Amare le differenze. Il Museo accessibile come opportunità"

Ore 15.00 - 15.30

Carlo di Biase - Esperto d'arte in LIS, membro di OsA Osservatorio sull'Accessibilità dell'ENS Sede Centrale
"Accessibilità a 360°: il progetto ACCESSIT e altre buone pratiche per l'accoglienza del pubblico sordo ai musei"

Ore 15.30 - 16.00

Annalisa Trasatti - Coordinatrice Museo Tattile Statale Omero (Ancona)
"Da una didattica accessibile ad una didattica per tutti ... fuori e dentro il Museo"

Ore 16.00 - 16.30

Maria Chiara Ciaccheri - Esperta in progettazione didattica e accessibilità museale e cofondatrice del sito www.museisenzabarriere.org (Milano)
"Era l'America e forse lo è ancora. Strategie, approcci e tendenze dai musei accessibili statunitensi"

Ore 16.30 - 17.00

Martina De Luca - Dipartimento Educativo Galleria Nazionale d'Arte Moderna (Roma)
"Musei e benessere: la memoria del bello. Percorsi museali per i malati di Alzheimer"

Ore 17.00 - 17.30

Andrea Novelli - Psicologo e psicoterapeuta (Rimini)
"Barriere cognitive: attenzioni operative per persone speciali"

Ore 17.30 - 18.00

Alessia Domenighini - Responsabile del Centro diurno per adolescenti con autismi "Special Needs" (Faletto Umberto – Udine); **Chiara Milocco** - Educatrice del progetto per adulti con autismo "Workin-progress" (Udine)
"Il video didattico quale strumento per l'accessibilità museale delle persone con autismi"

Ore 18.00 - 18.30

Matteo Saudelli - Società iThings s.r.l.
"Progetto SMART (Software for Museum and Art): una porta aperta per l'accessibilità a Gradara"

È assicurato il servizio di interpretariato da e in lingua dei segni italiani.

Destinatari: educatori, formatori, operatori culturali e museali, animatori, insegnanti, guide e accompagnatori turistici specializzati,...

Ingresso gratuito fino ad esaurimento dei posti disponibili - prenotazione obbligatoria

Su richiesta verrà rilasciato un attestato di frequenza.

GRADARA|INNOVA

Per informazioni e prenotazioni: Gradara Innova
tel. 0541 964673 - cell. 331 1520659 - fax 0541 823364
info@gradarainnova.com - www.gradarainnova.com